

K0053

Tornillos basculantes

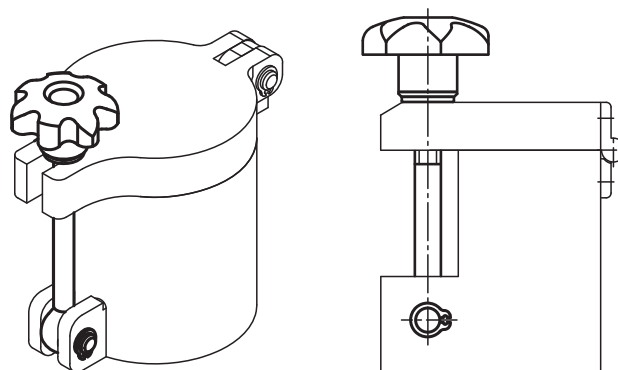
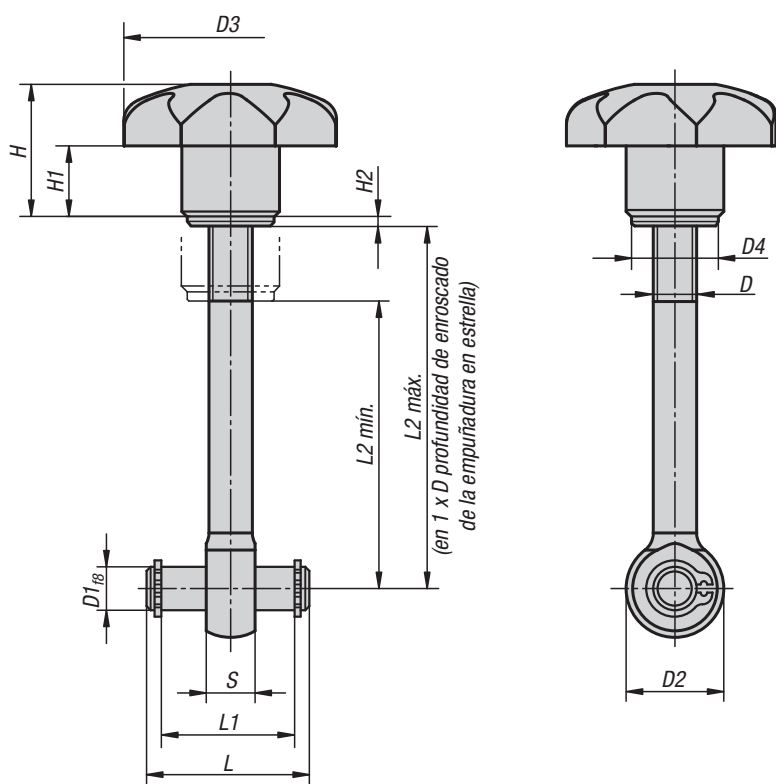


Material:
 Empuñadura en estrella: termoplástico.
 Casquillo de acero.
 Arandela: acero 140 HV.
 Tornillo de ojo: acero, clase de resistencia 8.8.
 Perno del eje: acero para temple y revenido 1.1181.

Versión:
 Empuñadura en estrella de color negro.
 Casquillo de acero galvanizado y cromado en azul.
 Arandela con acabado natural.
 Tornillo de ojo bruñido.
 Perno del eje tratado en caliente, pulido, acabado natural.

Ejemplo de pedido:
 K0053.06050

Indicación:
 Los tornillos basculantes se suministran sin montar.
 Se incluyen circlips adecuados.



KIPP Tornillos basculantes

Referencia	D	D1	D2	D3	D4	H	H1	H2	L	L1	L2 mín.	L2 máx.	S
K0053.06050	M6	6	14	32	12	20	10	1,6	22	17	32	44	7
K0053.06075	M6	6	14	32	12	20	10	1,6	22	17	57	69	7
K0053.08050	M8	8	18	40	16	24	13	1,6	30	25	28	42	9
K0053.08075	M8	8	18	40	16	24	13	1,6	30	25	53	67	9
K0053.10075	M10	10	20	50	20	31	17	2	37	32	49	65	12
K0053.10100	M10	10	20	50	20	31	17	2	37	32	74	90	12

K1040

Tornillos centrales

tipo B



Material:

Acero.

Versión:

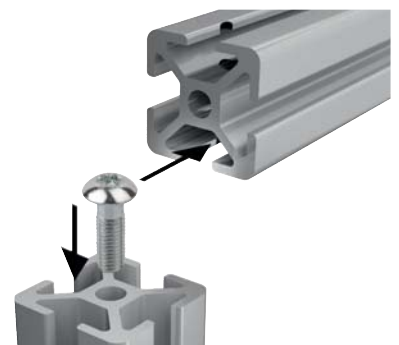
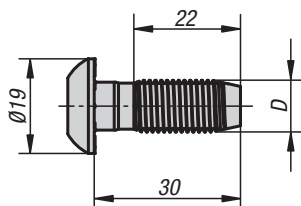
Cincado.

Ejemplo de pedido:

K1040.1012

Indicación:

Tornillo roscado autoformante para perforación frontal de núcleos. Ideal para fijaciones sin escuadra u otros elementos de unión no expuestos a cargas elevadas.



KIPP Tornillo central tipo B

Referencia	Tipo	Ancho de ranura	D	SW
K1040.1012	B	10	S12	T50